

Optimal Förlängningsdel

För förlängning av madrassen

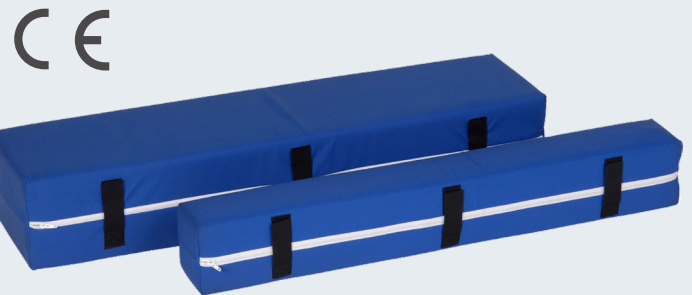
Optimal Förlängningsdel används för att förlänga madrassen så att den passar i sängen. Förlängningsdelen ska placeras i huvudändan. Om madrassens överdrag har handtag eller remmar på kortsidan kan förlängningsdelen fästas i dessa med kardborrebanden.

Om överdraget inte har något att fästa i, så placeras förlängningsdelen så att den hålls på plats mellan madrassen och sänggaveln. Bädda med lakan för ökad komfort.

Förlängning av madrass med hjälp av en förlängningsdel är enbart en tillfällig lösning och ersätter inte en fullstor madrass.

Överdrag för komfort och hygien
Optimal Förlängningsdel har ett vätsketätt hygienöverdrag för enkel rengöring.

Det vätsketäta hygienöverdraget är tillverkat i ett tyg med fyrvägsstretch⁽²⁾⁽³⁾ för att minska risken för skjuvkrafter, samt är ånggenomsläppligt⁽⁴⁾ för att reducera risken för hudmaceration. Hygienöverdraget har även en vätsketät dragkedja.



Teknisk specifikation	
Material skumkärna	100% kallskum
Tillgängliga överdrag	Hygienöverdrag i polyuretan/polyester
Storlekar (BxL)	Längd: 10 & 20 cm Bredd (madrassbredd): 80, 85, 90, 105, 120 cm Höjd: 11 cm (för madrass 10-12 cm hög) 14 cm (för madrass 13-15 cm hög) 20 cm (för madrass 19-21 cm hög)
Brand	EN 597-1, -2
Instruktion för rengöring	Rengöring av överdrag: avtorkning med rengörings- och/eller desinfektionsmedel. Maskintvätt max 95 °C, torktumling.
CE-märkning	Registrerad och CE-märkt i enlighet med MDR (EU) 2017/745

Referenser

(1) SS-EN ISO 15496:2004, DIN 53.122.

(2) SS 876 00 20:2017, Sjukvårdstextil-Madrasser-Specifikationer och krav.

(3) Sveriges Regioner och Kommuner, 2021. Vårdhandboken: Vård och behandling. <https://www.vardhandboken.se/vard-och-behandling/hud-och-sar/trycksar/atgarder-for-att-forebygga/> (2021-04-07).



Läs alltid bruksanvisningen innan användning.

Care of Sweden and Curera are trademarks of Care of Sweden AB. © Care of Sweden AB, 2023. All rights reserved. Last update: 2023-12-22.