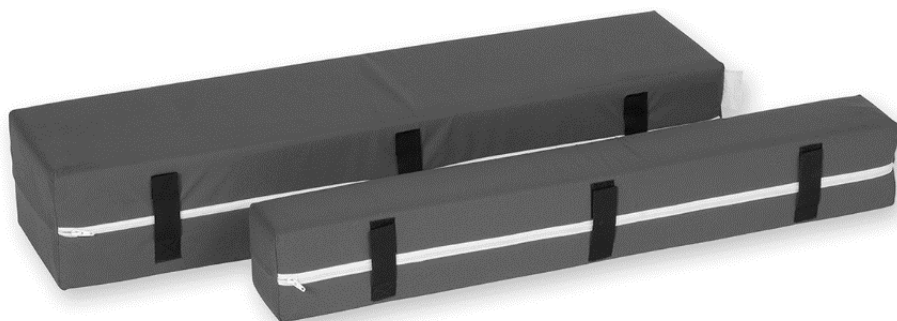


## Bruksanvisning

2021-06-10

## Optimal Förlängningsdel

Artikelnummer bruksanvisning: 95-001008



## Innehållsförteckning

|                               |   |
|-------------------------------|---|
| Viktiga säkerhetsföreskrifter | 2 |
| Introduktion                  | 3 |
| Användning                    | 3 |
| Rengöring                     | 4 |
| Övrig information             | 5 |
| Egna noteringar               | 7 |

## VIKTIGA SÄKERHETSFÖRESKRIFTER

Läs alla instruktioner före användning

### VARNING!

1. Produkten får endast användas till det den är avsedd för enligt beskrivningen i denna manual. Produkten får inte heller kombineras, monteras eller repareras med andra delar, tillbehör eller reservdelar än de som beskrivs i denna manual eller annan dokumentation från Care of Sweden.
2. Får ej användas i närheten av eller i kontakt med brandkällor/varma ytor, såsom eld, brinnande cigaretter eller varma lampor. Produkten är brandtestad, men kan skadas vid kontakt med brandkällor.
3. Produkten är vätske- och lufttätt men är ångpermeabelt (ånga transporteras bort). Se till att brukaren positioneras så att andningsvägarna hålls fria.
4. Undvik att använda andra heltäckande plastade skydd i kombination med produkten. Överdragets ångpermeabilitet kan påverkas.

# 1 Introduktion



Läs alltid bruksanvisningen före användning.

## 1.1 Allmän information

Denna produkt är en medicinteknisk produkt och CE-märkt enligt MDR (EU) 2017/745. Enligt Läkemedelsverkets föreskrifter om medicintekniska produkter är tillverkaren skyldig att rapportera olyckor och tillbud. Vi är därför tacksamma om eventuella olyckor och tillbud som rör våra produkter rapporteras omgående till Care of Sweden. Produkten har testats och uppfyller lämpliga delar enligt följande standarder: SS 876 00 01, SS 876 00 02, SS 876 00 04, SS 876 00 01, SS 876 00 02, SS 876 00 04, SS-EN ISO 12182, SS-EN ISO 14971, SS-EN ISO 20342, SS-EN ISO 14971, SS-EN ISO 10993-1, SS-EN ISO 12952, EN 14126, EN 597-1,2.

## 1.2 Avsedd användning

Optimal förlängningsdel är avsedd att användas tillsammans med madrasser för att möjliggöra användning till ett större antal sängar och brukare.

## 1.3 Produktbeskrivning

**Kärna:** 100 % kallskum

**Överdrag:** Polyuretanbelagd polyesterväv

## 1.4 Övrig information

### Handlingsplan Trycksår

För bästa möjliga resultat vid användning av våra produkter rekommenderar vi ett strukturerat och planerat arbetssätt. I vår guideline "Handlingsplan Trycksår" finns exempel som kan appliceras vid användning av våra produkter.

### Madrassguiden

Denna guide ger dig som personal och ordinator en vägledning vid val av madrasser från Care of Sweden. Denna information kan hämtas på vår hemsida [www.careofsweden.se](http://www.careofsweden.se) eller beställas via kundtjänst, se kontaktuppgifter på sista sidan.

## 1.5 Uppackning

Kontrollera vid uppackning att inga delar är skadade. Om skador upptäcks, kontakta Care of Sweden innan produkten tas i bruk.

# 2 Användning

Optimal Förlängningsdel används för att förlänga madrassen så att den passar i sängen. Om madrassens överdrag har handtag eller remmar på kortsidan, så kan förlängningsdelen fästas i dessa med kardborrebanden. Om överdraget inte har något att fästa i, så läggs förlängningsdelen så att den hålls på plats mellan madrassen och sänggaveln. Bädda med lakan för ökad komfort.

### 3 Återanvändning och rengöring

Produkten är möjlig att återanvända. Det är viktigt att följa nedanstående anvisningar innan produkten används igen till en ny brukare. Konsultera hygienansvarig eller Care of Sweden för hjälp och instruktioner vid osäkerhet.

#### HYGIENÖVERDRAG



Överdraget kan maskintvättas i max 95 °C, torktumlas alternativt droptorkas.



Överdraget kan även torkas av med mildt rengöringsmedel och vatten eller med ett desinfektions- och/eller rengöringsmedel. Avförings- och blodfläckar avlägsnas snarast med kallt vatten. Följ lokala anvisningar och rengöringsmedlens bruksanvisningar noggrant.



Om klor används rekommenderar vi en blandning på max 1 %.

#### SKUMDYNA



Punktrensning med mildt rengöringsmedel och vatten eller vid behov med ett desinfektions- och/eller rengöringsmedel avsett för detta ändamål.

Pressa ur eventuellt vatten varsamt. OBS! Vrid eller rulla ej dynan för att få ut vattnet. Låt dynan torka i ett varmt, ventilerat utrymme (ej i solljus). Den skall vara helt torr innan den tas i bruk igen.

#### **NOTERA!**

Kontrollera hygienskyddet vid varje rengöring. Är skyddet skadat skall det lagas eller bytas ut.

## **4 Övrig information**

### **4.1 Förvaring**

Förvaring bör ske på en plan yta med dragkedja stängd. Förvara alltid förlängningsdelen i rumstemperatur på en torr plats. Förvara produkten så att den inte kan utsättas för stötar, slag eller liknande. Undvik att utsätta produkten för direkt solljus.

### **4.2 Märkning**

Produkten är märkt med tillverkningsdatum, artikelnummer, storlek, skötsel- och tvättråd, EAN-nummer. Även en ruta för egen märkning finns (till exempel avdelningsnummer och namn).

### **4.3 Garanti**

Denna produkt omfattas av 2 års garanti. Garantin gäller ej normal förslitning eller försämring av produkten eller skador som uppstår på grund av ovarsam eller felaktig hantering/skötsel.

### **4.4 Service och underhåll**

Produkten kräver normalt ingen annan service eller underhåll än rengöring enligt denna bruksanvisning.

### **4.5 Livslängd**

Beräknad livslängd för denna produkt är 3 år.

### **4.6 Demontering och källsortering**

Produkten är helt återvinningsbar och ska källsorteras som 'brännbart avfall'. Ingen demontering är nödvändig.

### **4.7 Retur och reklamationer**

Reklamationer skall anmälas till Care of Sweden. Returnering av produkt skall ske enligt våra instruktioner och får göras först efter att reklamationen är anmäld till Care of Sweden.

Transportskada skall vara anmäld till transportbolaget.

## 4.8 Symbolförklaring



Artikelnummer



Tillverkare

XXXX-XX-XX

År-Månad-



Läs bruksanvisningen



CE-märkt enligt  
MDR (EU) 2017/745



Återvinning



Maskintvätt 95 °C



Klor



Torktumling



Droptorkning



Ej strykning



Ej kemtvätt



Avtorkning



Medicinteknisk  
produkt



Distribueras av



UDI





Tillverkare/Manufactured by



**Kontakt:**

Telefon: 0771-106 600

Fax: 0325-128 40

E-post: [info@careofsweden.se](mailto:info@careofsweden.se)

Internet: [www.careofsweden.se](http://www.careofsweden.se)

**Akuta ärenden, efter kontorstid  
(vardagar 16.30-20.00 & helger 10.00-13.00)**

Telefon: 0325-101 11

**Postadress:**

Care of Sweden AB  
Box 146  
514 23 Tranemo

**Besöksadress:**

Fabriksgatan 5A  
514 33 Tranemo

**Godsadress:**

Byns väg 4A  
514 33 Tranemo